



REGLEMENT DE COMPTES

Ecriture et interprétation

Achille Grimaud

&

Mise en scène

Pierre Tual

Règlement de comptes

CE SÉRA CHACUN POUR SA POMME !

Dans un décor moitié saloon, moitié poussière, s'amoncellent de vieilles malles remplies de souvenirs des aïeux. Des photos à la teinte sépia et aux bords dentelés. Des traces d'un passé, celui des pionniers et de la conquête de l'ouest.

Une période héroïque qui n'est, pour Steve Kermabon, qu'un mythe. L'époque révolue d'une famille qu'il rêve en héros de Western.

Un grand-père en chef de clan, un oncle en joueur de cartes, en chercheur d'or ou de pétrole : les figures défilent et viennent nourrir le film de la vie de Steve. Une histoire inventée pour combler le manque d'un père resté sur le bord du chemin, pour déjouer le secret.

Steve vit sa vie comme on joue aux cow-boys, se rêve en pionnier, le plus grand éleveur de pommes de l'Ouest... ! Mais le temps est venu pour lui de sortir des histoires empruntées au cinéma et de régler ses comptes.





DISTRIBUTION

Écriture | Achille GRIMAUD & Pierre TUAL

Interprétation | Achille GRIMAUD

Mise en scène | Pierre TUAL

Scénographie | Alexandra VINCENS

Vidéo | Élise SORIN

Musique | David GEORGELIN

PARTENAIRES

Production | La Bande à Grimaud

Résidences |

Théâtre du Blavet – Inzinzac-Lochrist, Théâtre de la Roseraie –
Bruxelles, Théâtre du Cercle Paul Bert – Rennes

Coproductions | Théâtre du Blavet - Trio...S, Département
Morbihan

Soutien | Région Bretagne, Département Morbihan, Ville de
Lorient



Note d'intention

Règlement de comptes...

... C'est la rencontre d'extraits de vieux westerns américains et d'un conteur sur le plateau. Le passé qui persiste et obsède, et l'envie d'être à la hauteur de cet héritage. Un télescopage de vies, jusqu'à la collision...

A travers un dispositif de projection/diffusion d'images dans son espace de jeu, le conteur, en chair et en os, entre en dialogue avec la fiction de l'image. Il se retrouve ainsi délicieusement piégé, à raconter au public, tout en interagissant avec les films. Achille Grimaud est tour à tour narrateur, acteur et doubleur.

Après *Le Rire du roi*, cette création au format court est à nouveau l'occasion pour la BàG de faire se rencontrer le cinéma et le spectacle vivant.

Transmission et rupture

Steve Kermabon est un jeune homme qui se cherche dans un modèle masculin on ne peut plus stéréotypé. Il pense le devoir à ses aïeux idéalisés en héros du Far-West. Tout lui renvoie cette obligation d'être fort, courageux, viril... et Steve s'y efforce.

Entre injonction familiale et sens du devoir, il se rêve donc en cow-boy, shérif, aventurier, comme son grand-père, ses oncles. Et son père... ? Une ombre plane...

C'est la parole des femmes qui l'attirera vers la lumière. Une parole qui raconte un monde qui ne peut plus être un eldorado pour Steve.

Une parole qui dit la vérité des femmes par delà l'idéalisation des hommes. Asservies au foyer, maintenue

dans l'ombre, ces femmes lui ouvrent les yeux sur le mensonge d'un monde qui est une chasse gardée des hommes.

Entre cinéma et conte, *Règlement de comptes* invite à reconsidérer, voire dépasser certains héritages pour mieux se trouver. Pour Steve, il s'agit de se révéler, de laisser tomber une panoplie d'emprunt, et de devenir un homme autrement.

Travailler avec Pierre TUAL

Pour Pierre Tual, la marionnette n'est pas un objet, c'est un être vivant.

Il donne toute son énergie sur scène pour que la marionnette et l'acteur soient dans le même monde, éclatant ainsi les barrières de la convention et plongeant le spectateur dans une étrange réalité où homme et marionnette ne font plus qu'un.

Travailler avec Pierre a été l'opportunité d'amener l'acteur plateau (réel) et l'acteur cinéma sur écran (irréel) à se côtoyer, à jouer pour entrer dans un même univers.

L'œil qui frise, le sourire en coin, la malice en bandoulière, Achille Grimaud peut tout se permettre ; réactiver les souvenirs d'une enfance minérale et océanique et les heurter aux univers les plus sombres.

Au gré des images qu'il raconte, des films qu'il construit, il crée un univers empreint de nostalgie et dont la naïveté renvoie à la dureté du monde.
Et tout ça l'amuse beaucoup.

Le ton est libre, l'écriture délivrée du texte, et la parole n'a de cesse de s'actualiser : à chaque représentation se recrée l'histoire.
Un seul objectif : faire mouche



**Achille
GRIMAUD**

2001 : création de *Passage Souterrain*, un récital de contes du quotidien ou le destin banal des personnages bascule soudainement.

2002 : *Derrière le préau*, fable fantastique à destination du jeune public.

2004 : *Bloc Opérateur 42*, première collaboration avec Cédric Guyomard (Carlos Mosai), est à la croisée de deux univers, ni conte-ni chanson, un monde où la folie s'installe au fil des histoires.

2005 : *Exit*, création entre conte fantastique et récit initiatique qui raconte les angoisses d'un homme seul face à son destin

2006 : *Le Rire du roi*, une création qui se fait avec la complicité de Gaële Flao, et qui mêle récit, conte et film d'animation

2009 : *Numéro 1 Oblige*, un regard décalé sur le monde de l'entreprise ; un travail en collaboration avec Gaële Flao et Benjamin Flao (pour la création graphique), et avec Fanch Jouannic, musicien sur scène.

2011 : *Le Cabaret de l'impossible*, une aventure collaborative avec Sergio Grondin et François Lavallée, ou l'histoire singulière de trois conteurs d'une même génération et acteurs de leur propre fiction.

2012 : sur une commande du Théâtre Le Strapontin et de l'Atelier d'Estienne (Pont-Scorff), Achille Grimaud écrit et met en scène *l'Art contemporain raconté à ma fille*.

2014

Sinon tapez #, une forme revisitée du récital de contes. Entre récits courts au parfum de rechute, réunion chez les conteurs anonymes, rendez-vous au Pôle Emploi, chez le psy ou chez sa mère, le quotidien parfois chaotique d'un professionnel de l'oralité.

2015

Ligne de Mire : une percée dans l'univers très ordonné d'un tueur à gages : grandes villes et petits espaces, commandes par correspondance, lettres de motivation, et victimes avec accusé de réception.

2016-17

Les Compagnons de la Peur : entre récit sonore et fiction radiophonique, à la croisée de *Chapeau Melon et Bottes de cuir* et *Signé Furax*, les aventures rocambolesques des deux intrépides Stake et Wilson. (trois épisodes co-écrit avec Anne Marcel, réalisés dans le cadre d'une résidence de création de territoire à Pont-Scorff)

Western, une chevauchée avec François Lavallée. Un retour au temps des poteaux télégraphiques pour repenser la place de la communication et les enjeux de la connexion dans nos vies d'aujourd'hui.

2017-18

Règlement de comptes : spectacle articulant récit et cinéma. Au cœur d'un dispositif de projection, le conteur interagit avec les personnages d'un Western.

Les Compagnons de la Peur : poursuite de l'aventure en terre d'Anjou, avant un retour en terre bretonne (Trégunc)

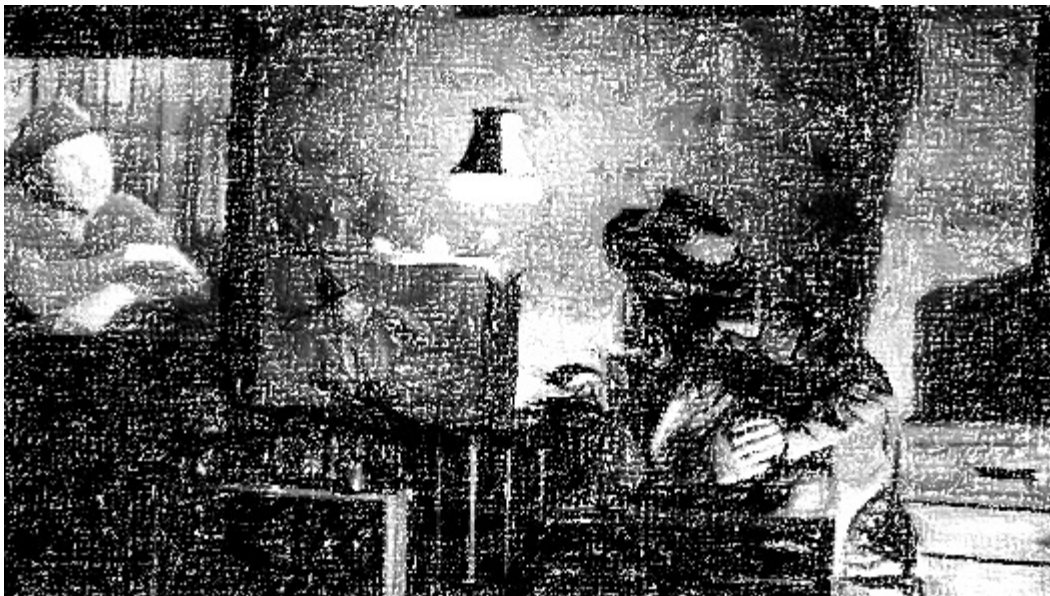
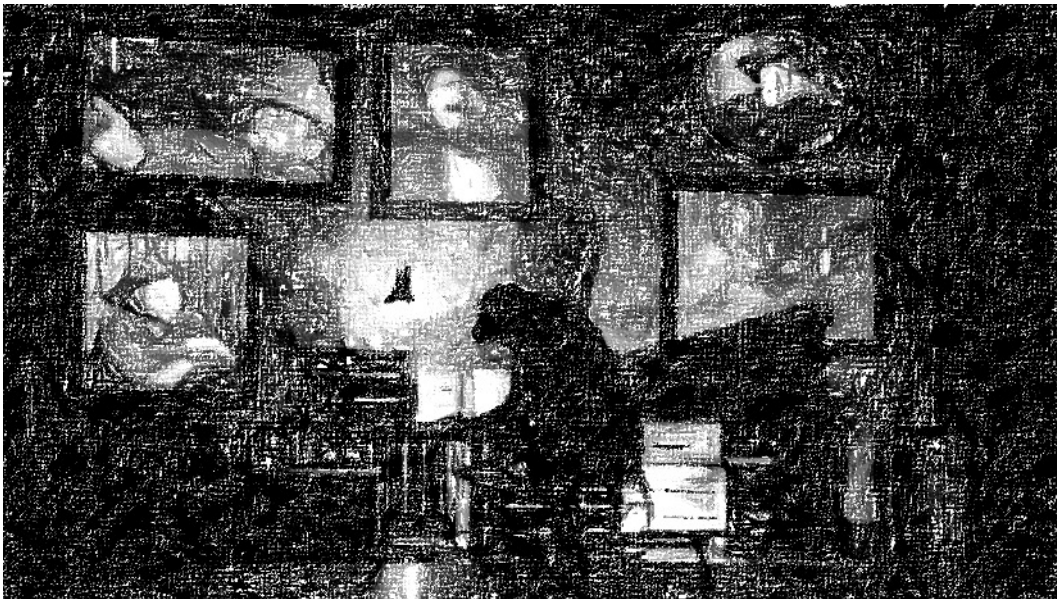
Des larmes de granit : parcours graphique et sonore dans l'après première guerre mondiale (Archives départementales du Morbihan). Travail en collaboration avec Gaële Flao (graphisme) et Mikael Gaudé (musique).

Comédien et marionnettiste, il travaille au sein de plusieurs équipes, s'implique dans des projets très différents, avec un goût particulier pour la création auprès d'auteurs dramatiques contemporains. Après sa formation à l'ESNAM, il a suivi un compagnonnage auprès de Sylvie Baillon et de l'équipe du Tas de Sable - Ches Panses Vertes (Picardie). Il continue depuis à collaborer régulièrement avec eux (*Et Cependant, Alors ils arrêtaient la mer*). Il travaille également avec Yngvild Aspeli (*Signaux*). Il a par ailleurs été interprète sur des spectacles de Polina Borisova (*Je suis ce que je vois*), Alain Gautré (*Capharnaüm*), David Lippe (*Je suis ton labyrinthe*). En 2009, Pierre Tual a mis en scène son premier spectacle *Naufrages*, solo pour acteur, objets, marionnettes et vidéoprojections mettant en scène deux textes de Sébastien Joanniez et Sylvain Levey. Ont suivi *Fastoche !* (2014) et *Pour une fois que tu es beau* (2018)

Pierre Tual est membre du Collectif Grand Réservoir.



Pierre
TUAL



Petit précis sur GOURIN

| | |
|-----------------------|-------------------------|
| Pays | France |
| Région | Bretagne |
| Département | Morbihan |
| Code postal | 56110 |
| Gentilé | Gourinois/oise |
| Population municipale | 3 887 hab. |
| Densité | 52 hab./km ² |

Dès le milieu du XIX^{ème} siècle, Gourin, située à 40km de Quimper dans le Morbihan (Bretagne), est la première ville de l'émigration bretonne vers les USA. Plus de 10 000 personnes qui ne trouvaient pas d'emploi dans les travaux traditionnels de l'ardoise et de l'agriculture sont partis entre 1880 et 1970. Cette émigration se fit en deux temps : un premier avant 1939, caractérisé par 50% d'installations définitives et un second post guerre qui a conduit à des départs sans retour.

Dès 1928, on dénombre environ 3000 habitants de Gourin à New York, 400 d'entre eux étant directement employés par Michelin (créée en 1901 au sud de New-York à Miltown).

Entre les années 1946 et 1955, 747 émigrants quittent Gourin (13,4% de la population) dont une large part vers les États-Unis. Trois agences "Compagnies Générales Transatlantiques" ont d'ailleurs à l'époque leur siège à Gourin afin organiser au mieux les flux à destination des États-Unis.

Aujourd'hui, on avance le chiffre de 6000 à 7000 Bretons du Centre Bretagne installés aux États-Unis.



Une réplique de la Statue de la Liberté a été offerte à Bretagne TransAmérique en 1990 par Air France, pour remercier les nombreux émigrants ayant fait le voyage outre-Atlantique avec le bureau d'Air France installé à Roudoualec jusqu'en 1985.

| TARIFS | |
|----------------------|--------------------------------|
| 1 représentation | 2 représentations / jour |
| 1300 euros | 1700 euros |
| + droits SACD | |
| + frais de transport | |

CONTACT

Administration | Alexandra Koeniguer

labandeagrimald@gmail.com

07 68 34 72 46

INFOS

Récit et image
Tout public à partir de 8 ans

Jauge sans gradinage:
40 spectateurs
Jauge avec gradinage:
120 spectateurs

Durée > 35 MINUTES

Équipe artistique en tournée > 2
personnes



LA BANDE A GRIMAUD
<http://labandeagrimald.com>

Adresse
CITE ALLENDE – BOITE # 2
12 RUE COLBERT 56100 LORIENT

SIRET # 4 54 063 728 000 33
APE # 9001 Z
LICENCE # 2-1047402